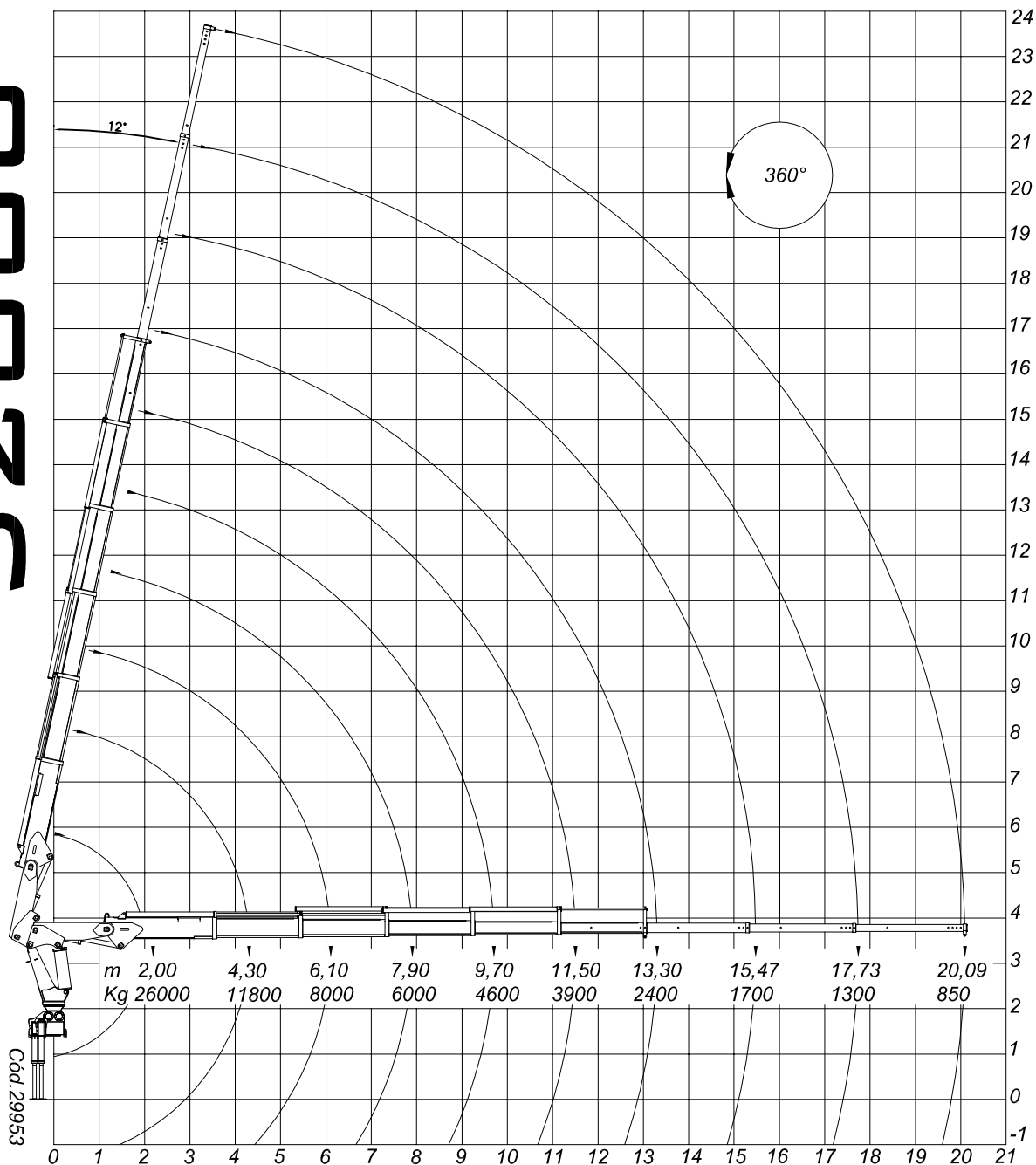


52008



Dados Técnicos	
Momento de carga útil	52008
Alcance máximo vertical do solo	52.000 Kgm
Alcance máximo horizontal	23.610 mm
Alcance máximo horizontal hidráulico	20.090 mm
Ângulo de giro	360°
Peso aproximado equipamento standard	13.300 mm
Peso aproximado do sobrechassi	360°
Espaço para fixação	5.100 Kg
Capacidade máx. a 2000mm	850 Kg
Capacidade máx. alcance máx.	1.430 mm
Capacidade do reservatório hidráulico	26.000 Kg
Capacidade do circuito hidráulico	850 Kg
Pressão de trabalho	210 lt
Torque de giro	118 lt
Vazão nominal da bomba	200 Kg/cm ²
Sapatas estendidas centro a centro dianteira	3.275 Kgm
Sapatas estendidas centro a centro traseira	54 lt/min
Ângulo máximo de inclinação da lança	6.832 mm
Número de lanças acionadas hidráulicamente	4.476 mm
Número de lanças acionadas mecanicamente	78°
Número de sapatas estabilizadoras	5
Montagem em veículo com capacidade de eixo dianteiro	3
	4
	6 ton