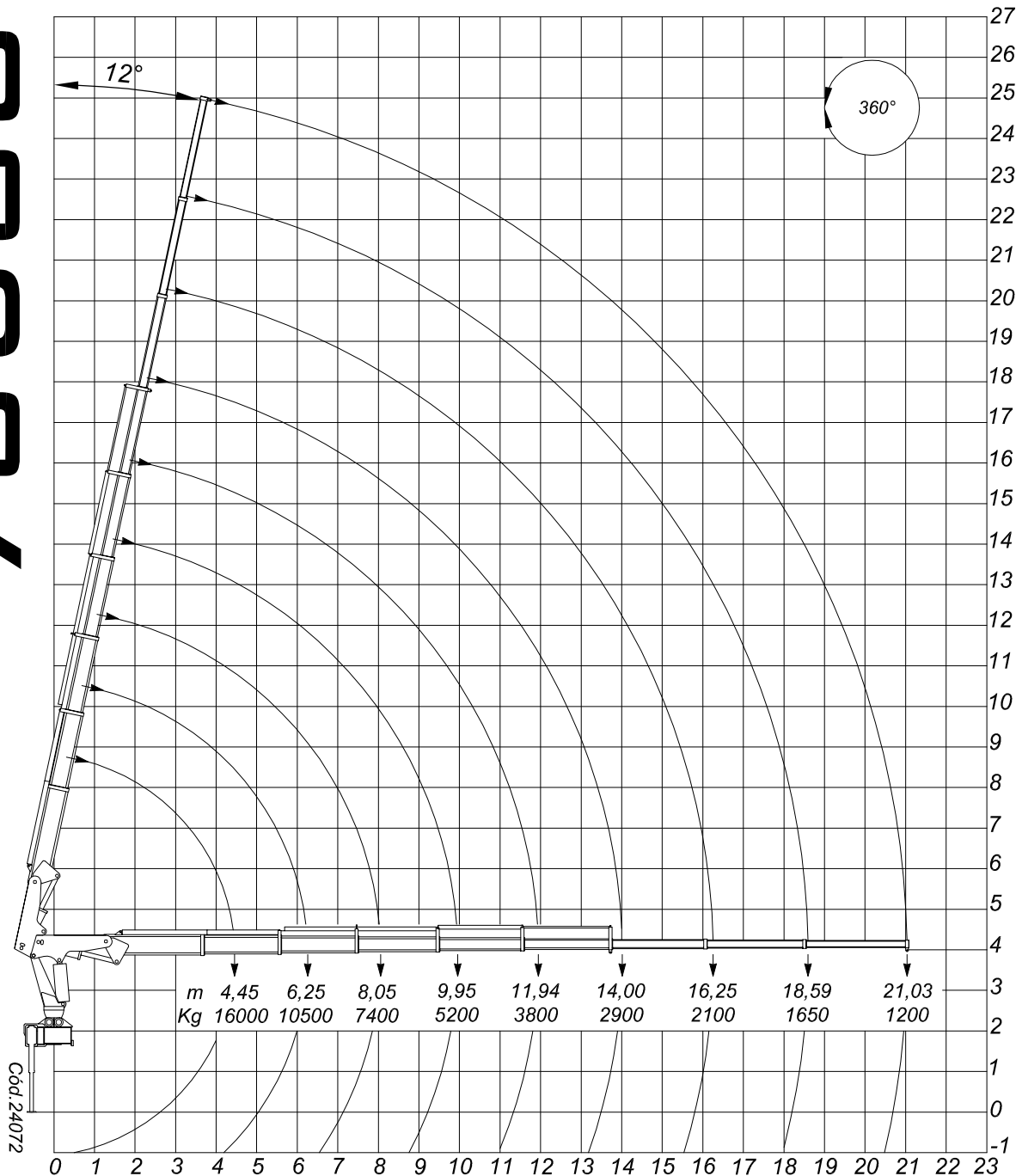


# 73608



Dados Técnicos	73608
Momento de carga útil	73.600 Kgm
Alcance máximo vertical do solo	24.950 mm
Alcance máximo horizontal	21.030 mm
Alcance máximo horizontal hidráulico	14.000 mm
Ângulo de giro	360°
Peso aproximado equipamento standard	7.300 Kg
Peso aproximado do sobrechassi	1.150 Kg
Espaço para fixação	1.440 mm
Capacidade máx. a 4450mm	16000 Kg
Capacidade máx. alcance máx.	1.200 Kg
Capacidade do reservatório hidráulico	210 lt
Capacidade do circuito hidráulico	224 lt
Pressão de trabalho	220 Kg/cm <sup>2</sup>
Torque de giro	3.275 Kgm
Vazão nominal da bomba	54 lt/min
Sapatas estendidas centro a centro dianteira	8.390 mm
Sapatas estendidas centro a centro traseira	4.782 mm
Ângulo máximo de inclinação da lança	78°
Número de lanças acionadas hidráulicamente	5
Número de lanças acionadas mecanicamente	3
Número de sapatas estabilizadoras	4
Montagem em veículo com capacidade de eixo dianteiro	6 ton