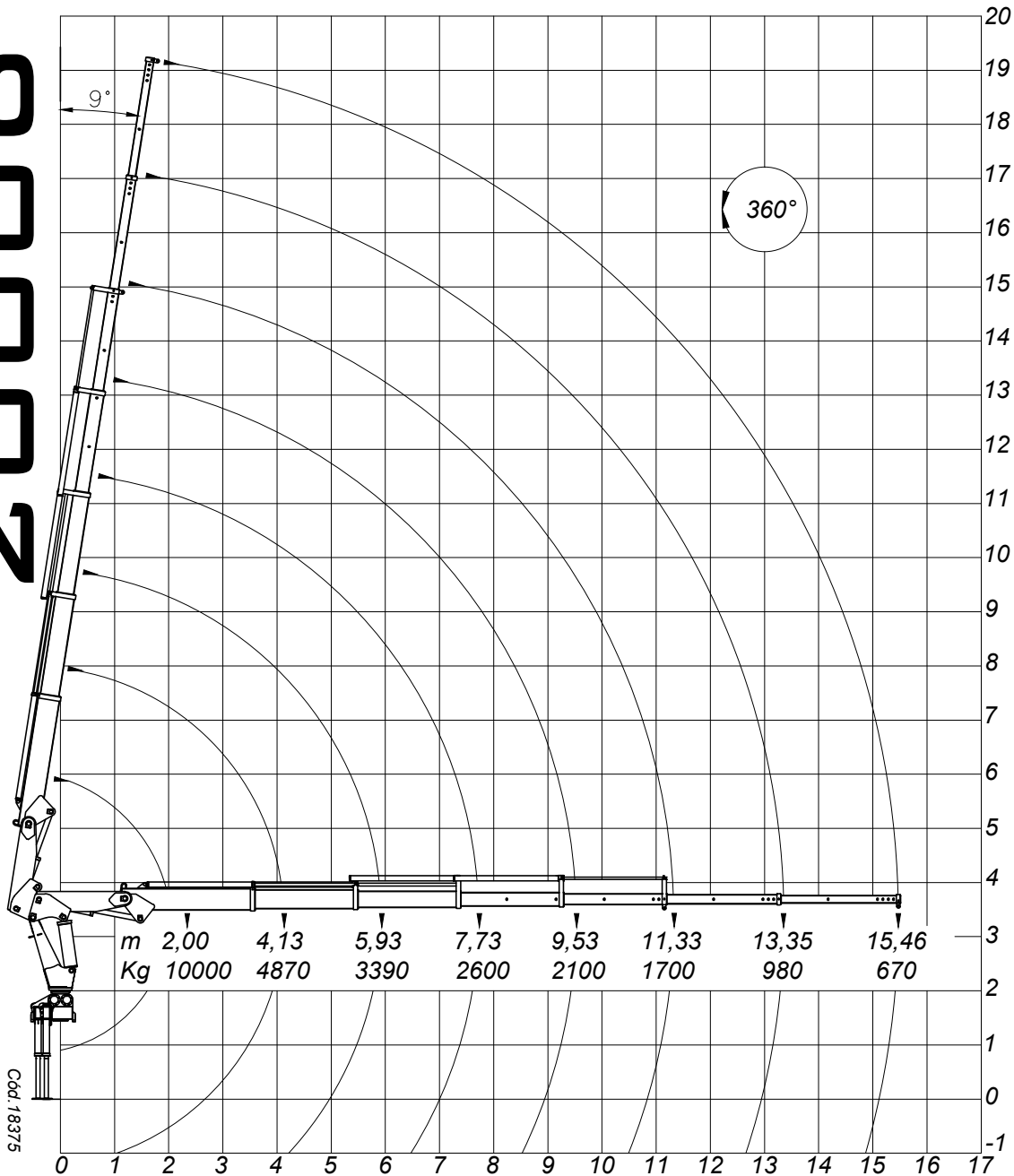


# 20006



Cód. 18375

Dados Técnicos	20006
Momento de carga útil	20.000 Kgm
Alcance máximo vertical do solo	19.170 mm
Alcance máximo horizontal	15.460 mm
Alcance máximo horizontal hidráulico	11.330 mm
Ângulo de giro	360°
Peso aproximado equipamento standard	3.330 Kg
Peso aproximado do sobrechassi	650 Kg
Espaço para fixação	1.340 mm
Capacidade máx. a 2000mm	10.000 Kg
Capacidade máx. alcance máx.	670 Kg
Capacidade do reservatório hidráulico	93 lt
Capacidade do circuito hidráulico	107 lt
Pressão de trabalho	190 Kg/cm <sup>2</sup>
Torque de giro	2.980 Kgm
Vazão nominal da bomba	54 lt/min
Sapatas estendidas centro a centro dianteira	5.402 mm
Sapatas estendidas centro a centro traseira	3.280 mm
Ângulo máximo de inclinação da lança	81°
Número de lanças acionadas hidraulicamente	4
Número de lanças acionadas mecanicamente	2
Número de sapatas estabilizadoras	4
Montagem em veículo com capacidade de eixo dianteiro	6 ton