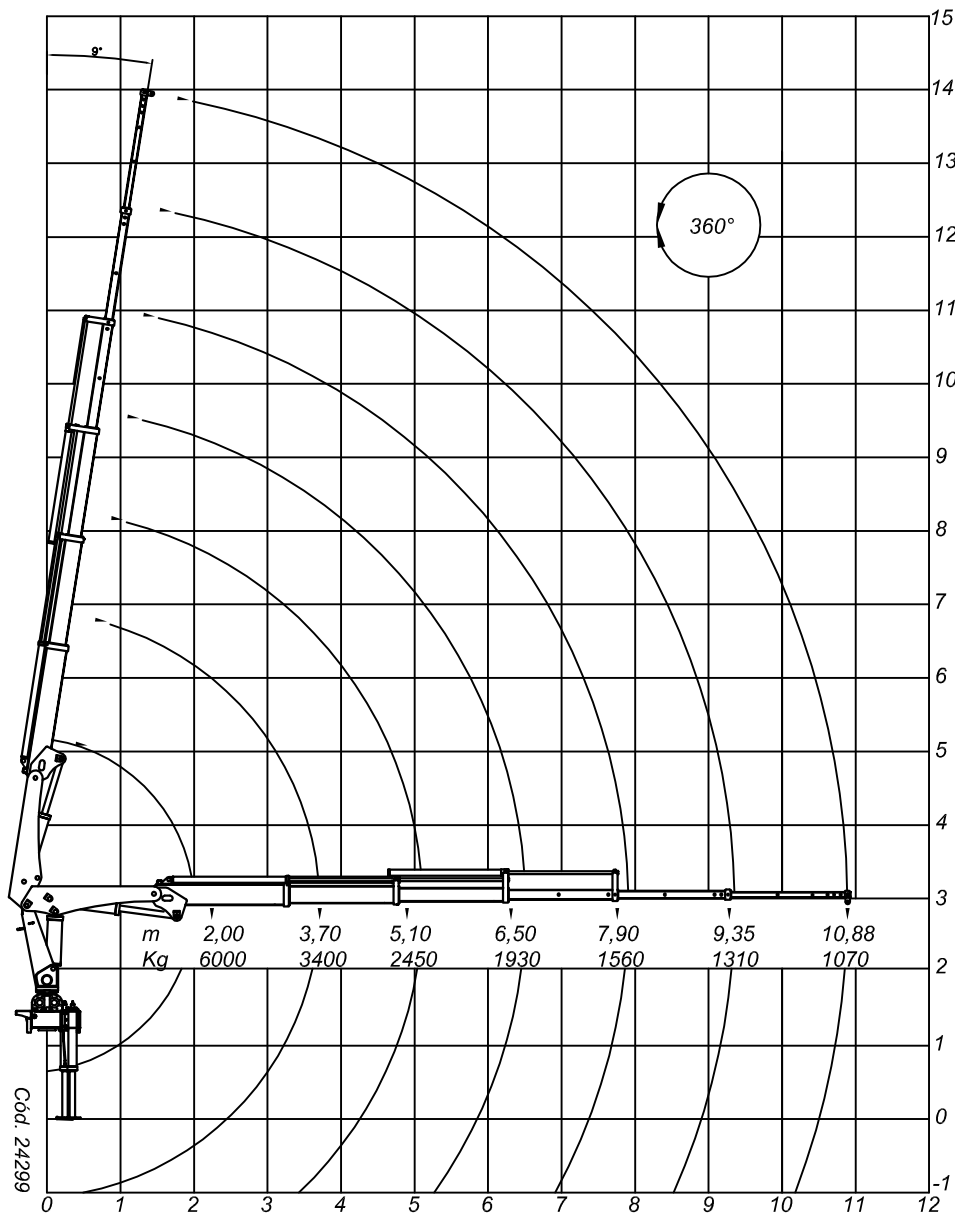


12005EX



Dados Técnicos	12005 EX
Momento de carga útil	12.000 Kgm
Alcance máximo vertical do solo	13.960 mm
Alcance máximo horizontal	10.880 mm
Alcance máximo horizontal hidráulico	7.900 mm
Ângulo de giro	368°
Peso aproximado equipamento standard	1.900 Kg
Espaço para fixação	876 mm
Capacidade máx. a 2000mm	6.000 Kg
Capacidade máx. alcance máx.	1070 Kg
Capacidade do reservatório hidráulico	93 lt
Capacidade do circuito hidráulico	85 lt
Pressão de trabalho	190 Kg/cm ²
Torque de giro	2.980 Kgm
Vazão nominal da bomba	42 lt/min
Sapatas estendidas centro a centro dianteira	4.960 mm
Ângulo máximo de inclinação da lança	79°
Número de lanças acionadas hidráulicamente	3
Número de lanças acionadas mecanicamente	2
Número de sapatas estabilizadoras	2
Montagem em veículo com capacidade de eixo dianteiro	5 ton