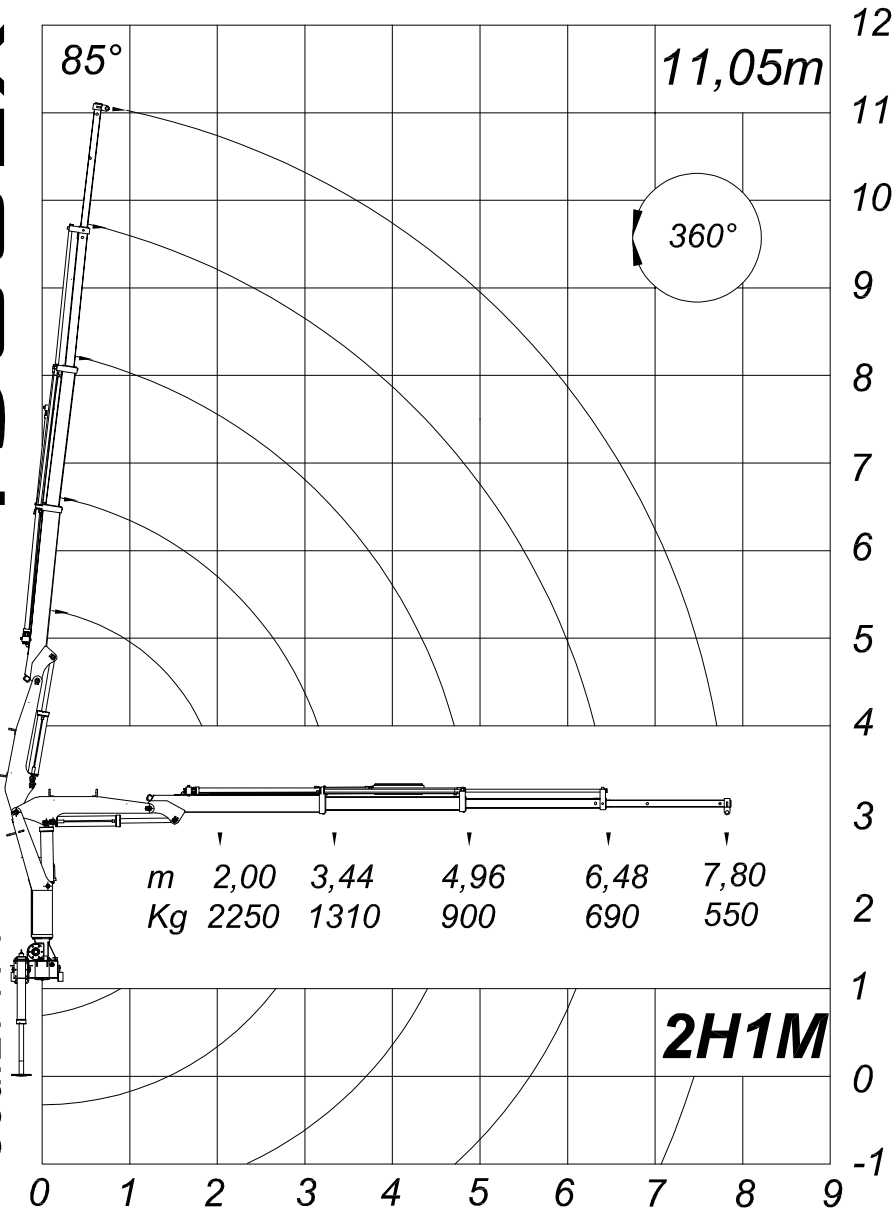


4503EX

Cód.27171



2H1M

Dados Técnicos		4503 EX
Momento de carga útil		4500 Kgm
Alcance máximo vertical do solo		11.050 mm
Alcance máximo horizontal		7.800 mm
Alcance máximo horizontal hidráulico		6.480 mm
Ângulo de giro		360°
Peso aproximado equipamento standard		780 Kg
Espaço para fixação		620 mm
Capacidade máx. a 2000mm		2.250 Kg
Capacidade máx.alcance máx.		550 Kg
Capacidade do reservatório hidráulico		40 lt
Capacidade do circuito hidráulico		60 lt
Pressão de trabalho		170 Kg/cm ²
Torque de giro		842 Kgm
Vazão nominal da bomba		24 lt/min
Sapatas estendidas centro a centro dianteira		2.936 mm
Ângulo máximo de inclinação da lança		81°
Número de lanças acionadas hidraulicamente		2
Número de lanças acionadas mecanicamente		1
Número de sapatas estabilizadoras		2
Montagem em veículo com capacidade de eixo dianteiro		3 ton