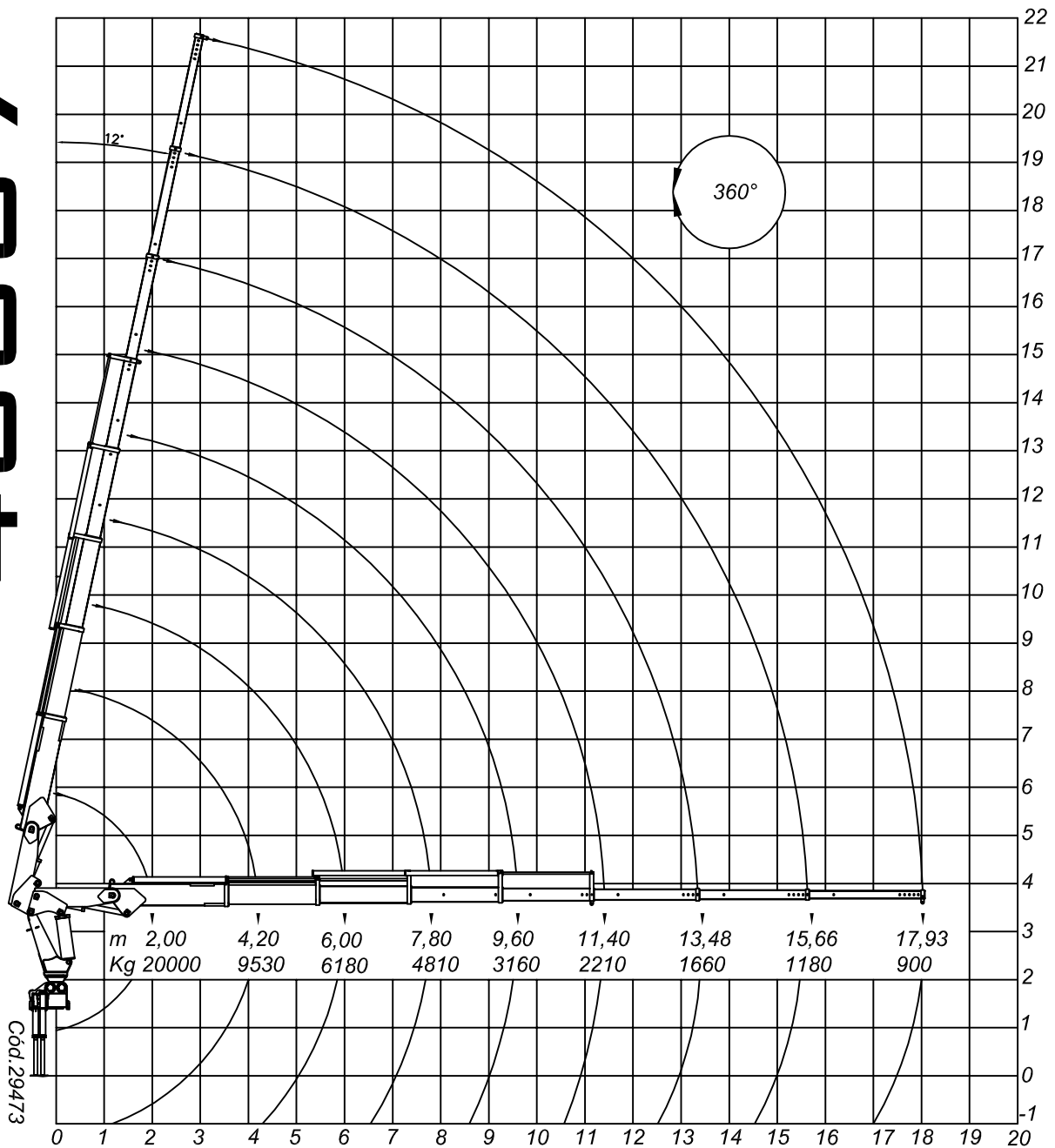


40007



Dados Técnicos		40007
Momento de carga útil		40.000 Kgm
Alcance máximo vertical do solo		21.510 mm
Alcance máximo horizontal		17.930 mm
Alcance máximo horizontal hidráulico		11.400 mm
Ângulo de giro		360°
Peso aproximado equipamento standard		4.230 Kg
Peso aproximado do sobrechassi		850 Kg
Espaço para fixação		1.420 mm
Capacidade máx. a 2000mm		20.000 Kg
Capacidade máx. alcance máx.		900 Kg
Capacidade do reservatório hidráulico		103 lt
Capacidade do circuito hidráulico		118 lt
Pressão de trabalho		200 Km/cm ²
Torque de giro		3.275 Kgm
Vazão nominal da bomba		54 lt/min
Sapatas estendidas centro a centro dianteira		5.810 mm
Sapatas estendidas centro a centro traseira		3.280 mm
Ângulo máximo de inclinação da lança		78°
Número de lanças acionadas hidráulicamente		4
Número de lanças acionadas mecanicamente		3
Número de sapatas estabilizadoras		4
Montagem em veículo com capacidade de eixo dianteiro		6 ton