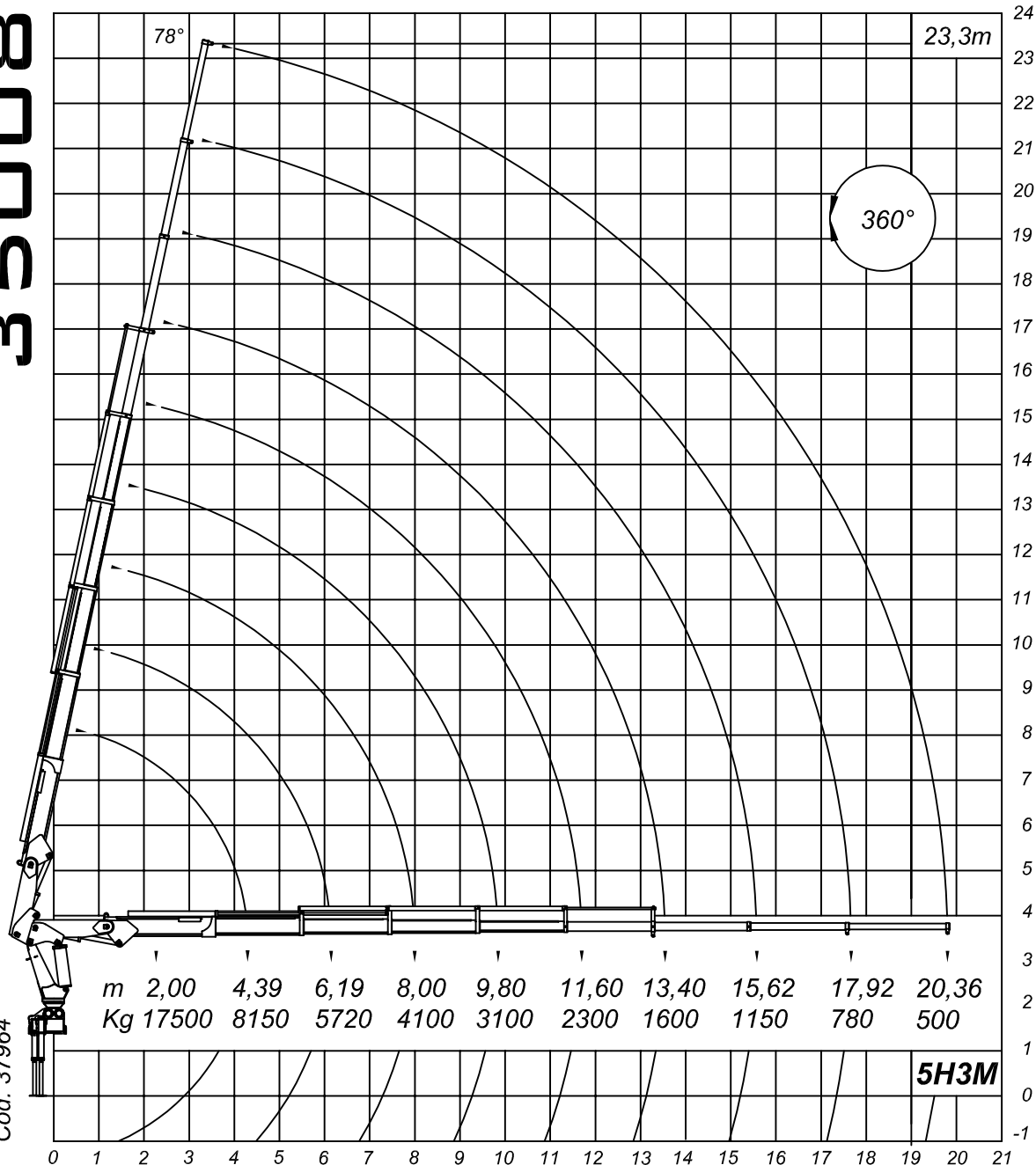


35008

Cód. 37964



Dados Técnicos	35008
Momento de carga útil	35.000 Kgm
Alcance máximo vertical do solo	23.300 mm
Alcance máximo horizontal	19.800 mm
Alcance máximo horizontal hidráulico	13.550 mm
Ângulo de giro	360°
Peso aproximado equipamento standard	4.250 Kg
Peso aproximado do sobrechassi	650 Kg
Espaço para fixação	1.340 mm
Capacidade máx. a 2000mm	17.500 Kg
Capacidade máx. alcance máx.	500 Kg
Capacidade do reservatório hidráulico	103 lt
Capacidade do circuito hidráulico	118 lt
Pressão de trabalho	200 Kg/cm ²
Torque de giro	3.275 Kgm
Vazão nominal da bomba	43 lt/min
Sapatas estendidas centro a centro dianteira	5.402 mm
Sapatas estendidas centro a centro traseira	3.280 mm
Ângulo máximo de inclinação da lança	78°
Número de lanças acionadas hidráulicamente	5
Número de lanças acionadas mecanicamente	3
Número de sapatas estabilizadoras	4
Montagem em veículo com capacidade de eixo dianteiro	6 ton