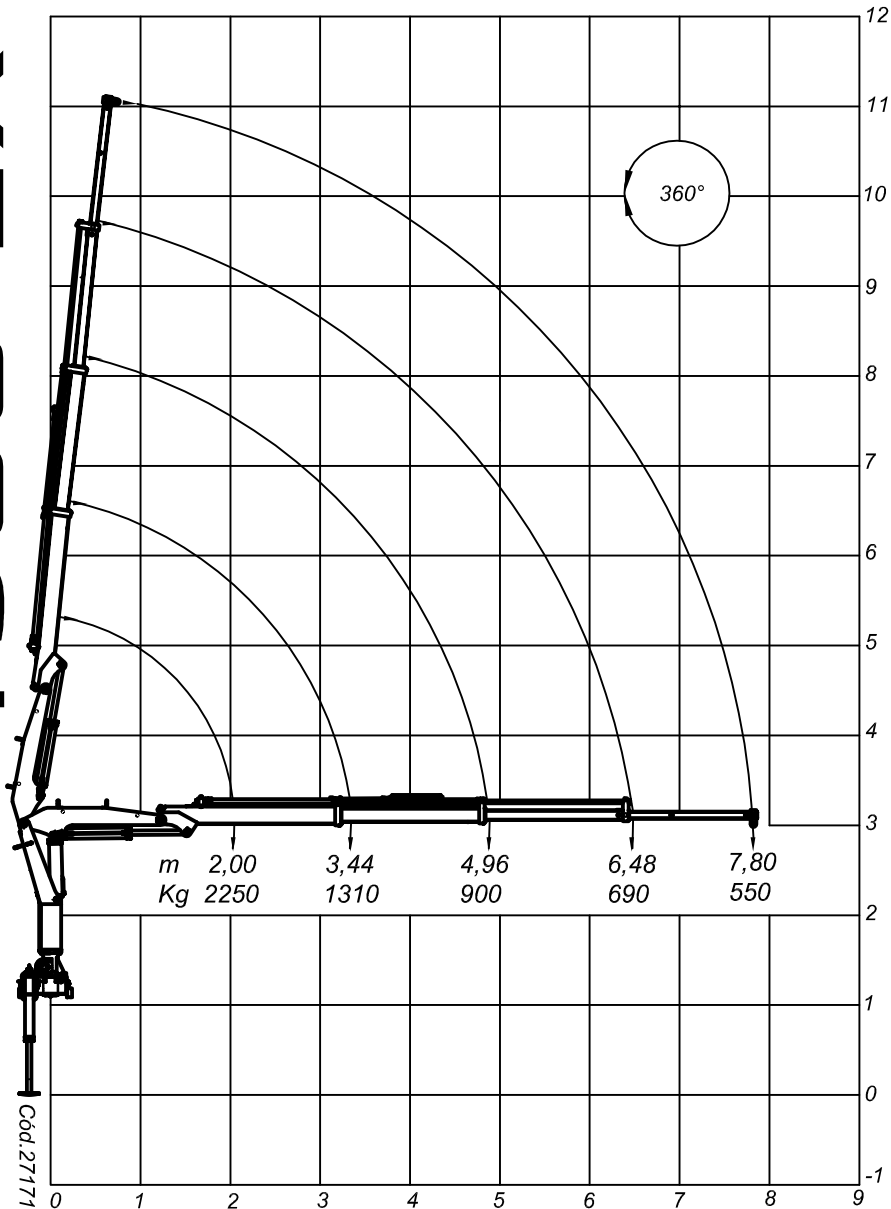


# 4503 EX



Dados Técnicos	4503 EX
Momento de carga útil	4500 Kgm
Alcance máximo vertical do solo	11.050 mm
Alcance máximo horizontal	7.800 mm
Alcance máximo horizontal hidráulico	6.480 mm
Ângulo de giro	360°
Peso aproximado equipamento standard	780 Kg
Espaço para fixação	620 mm
Capacidade máx. a 2000mm	2.250 Kg
Capacidade máx. alcance máx.	550 Kg
Capacidade do reservatório hidráulico	40 lt
Capacidade do circuito hidráulico	60 lt
Pressão de trabalho	170 Kg/cm <sup>2</sup>
Torque de giro	842 Kgm
Vazão nominal da bomba	22 lt/min
Sapatas estendidas centro a centro dianteira	2.936 mm
Ângulo máximo de inclinação da lança	81°
Número de lanças acionadas hidráulicamente	2
Número de lanças acionadas mecanicamente	1
Número de sapatas estabilizadoras	4
Montagem em veículo com capacidade de eixo dianteiro	1,5 a 2 ton