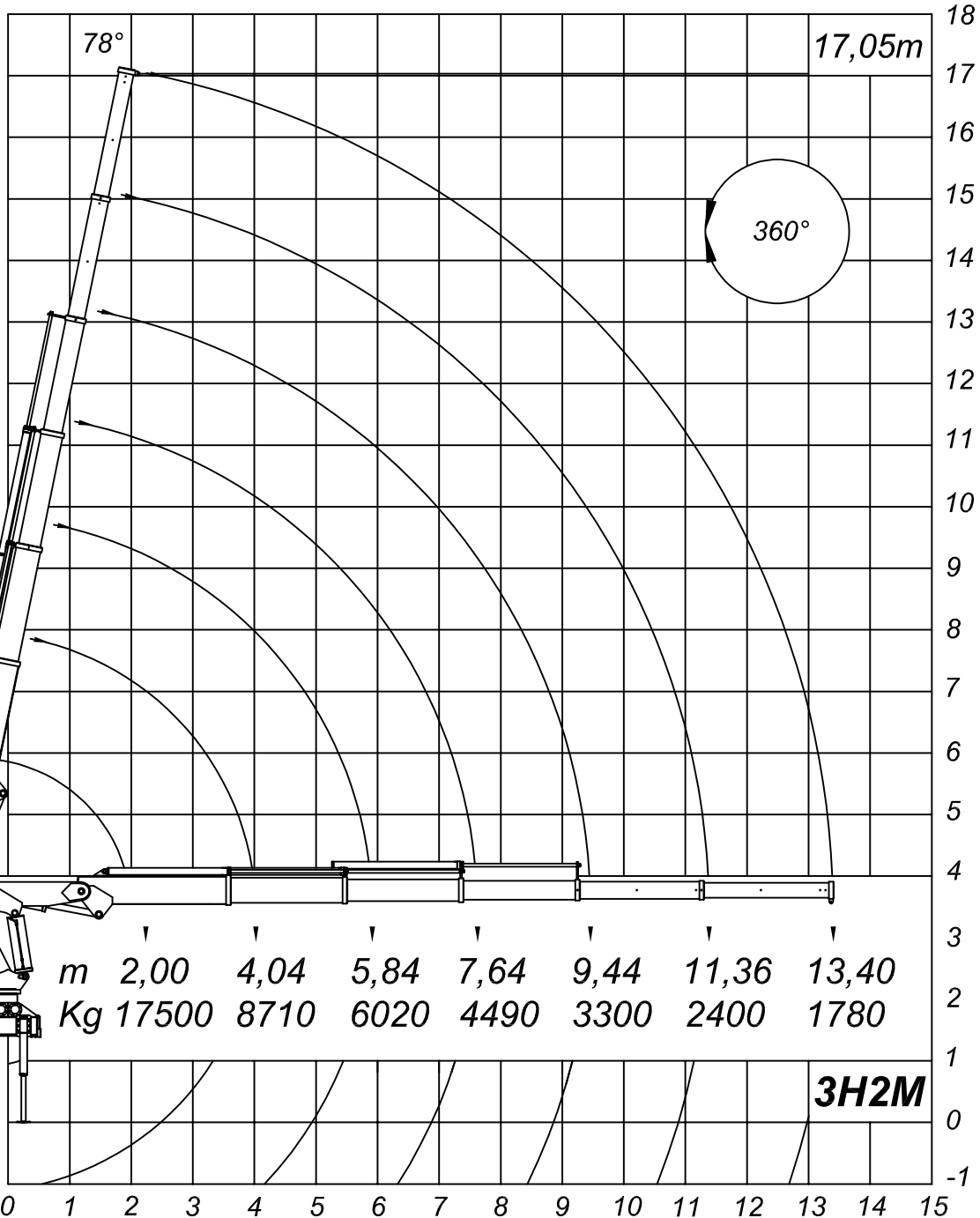


35005

Cód.8943



Dados Técnicos	
	35005
Momento de carga útil	35.000 Kgm
Alcance máximo vertical do solo	17.055 mm
Alcance máximo horizontal	13.400 mm
Alcance máximo horizontal hidráulico	9.450 mm
Ângulo de giro	360°
Peso aproximado equipamento standard	3.780 Kg
Peso aproximado do sobrechassi	850 Kg
Espaço para fixação	1.420 mm
Capacidade máx. a 2000mm	17.500 Kg
Capacidade máx.alcance máx.	1.780 Kg
Capacidade do reservatório hidráulico	103 lt
Capacidade do circuito hidráulico	118 lt
Pressão de trabalho	200 Kg/cm ²
Torque de giro	3.275 Kgm
Vazão nominal da bomba	43 lt/min
Sapatas estendidas centro a centro dianteira	5.810 mm
Sapatas estendidas centro a centro traseira	3.280 mm
Ângulo máximo de inclinação da lança	78°
Número de lanças acionadas hidráulicamente	3
Número de lanças acionadas mecanicamente	2
Número de sapatas estabilizadoras	4
Montagem em veículo com capacidade de eixo dianteiro	6 ton