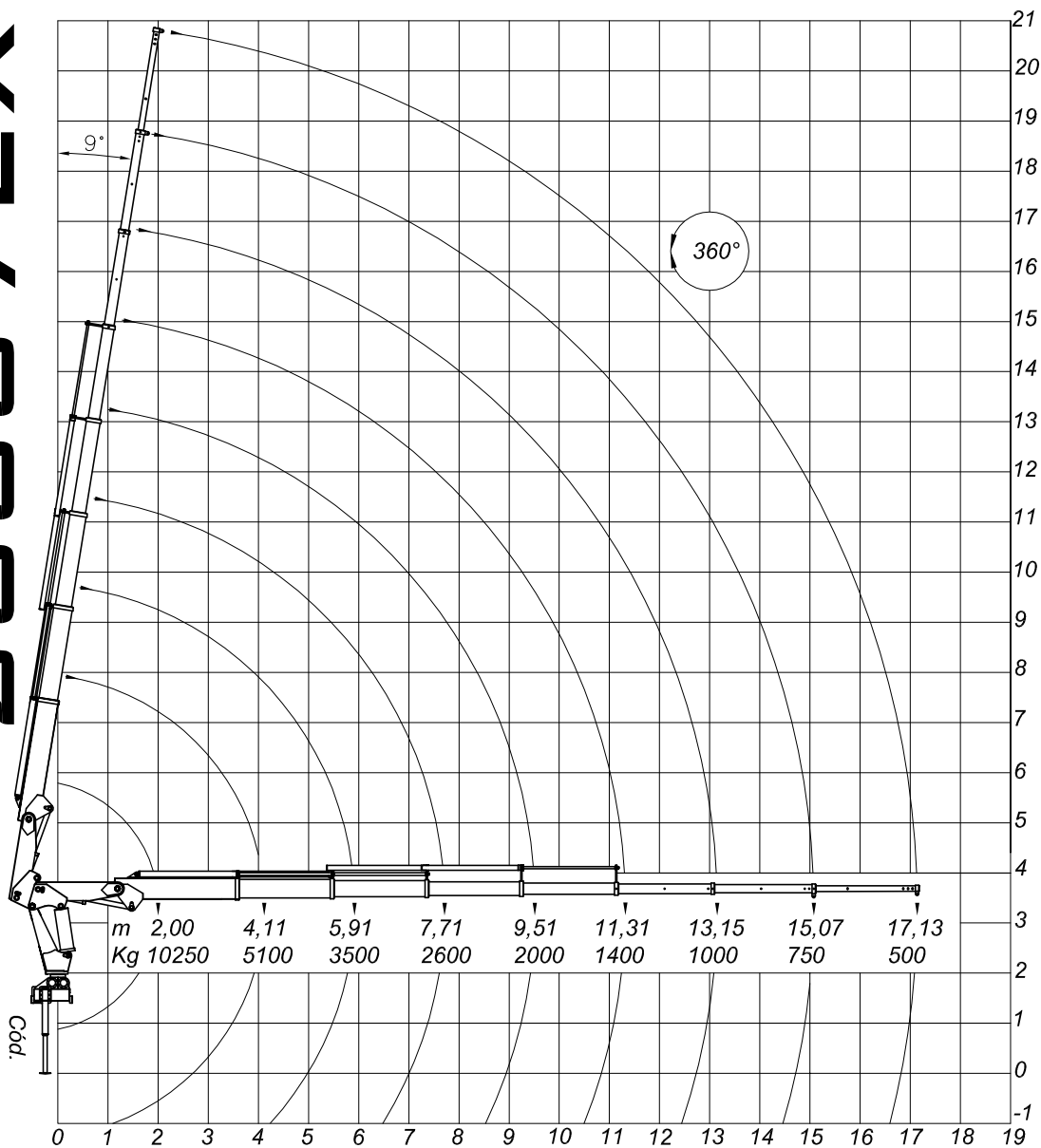


20007EX



Dados Técnicos	20007EX
Momento de carga útil	20.500 Kgm
Alcance máximo vertical do solo	20.800 mm
Alcance máximo horizontal	17.130 mm
Alcance máximo horizontal hidráulico	11.310 mm
Ângulo de giro	360°
Peso aproximado equipamento standard	3.360 Kg
Peso aproximado do sobrechassi	650 Kg
Espaço para fixação	1.340 mm
Capacidade máx. a 2000mm	10.250 Kg
Capacidade máx. alcance máx.	500 Kg
Capacidade do reservatório hidráulico	93 lt
Capacidade do circuito hidráulico	107 lt
Pressão de trabalho	190 Kg/cm ²
Torque de giro	2.980 Kgm
Vazão nominal da bomba	54 lt/min
Sapatas estendidas centro a centro dianteira	5.402 mm
Sapatas estendidas centro a centro traseira	3.180 mm
Ângulo máximo de inclinação da lança	81°
Número de lanças acionadas hidráulicamente	4
Número de lanças acionadas mecanicamente	3
Número de sapatas estabilizadoras	4
Montagem em veículo com capacidade de eixo dianteiro	6 ton